

Ansprechpartner vor Ort:

Leitung/ Stellv. Leitung/ Psychologe

Fon: 03303-2937-3

Fax: 03303-2937-41

Mail: borgsdorf@alep-ev.de

Leistungen:

- ⇒ Familienbetreuungsprinzip: alltagsnah und lebensweltorientiert
- ⇒ individuelle Wohnatmosphäre (vorwiegend Einzelzimmer)
- ⇒ Unterstützung von Hauswirtschaftskräften
- ⇒ überschaubare altersgemischte Gruppen
- ⇒ systemisch orientierte Familienarbeit
- ⇒ kontinuierliche Bezugspersonen
- ⇒ qualifiziertes Verselbstständigungskonzept
- ⇒ Dipl.-Psychologe als Teambereiter und Coach
- ⇒ Vermittlung und Begleitung in psychotherapeutische, logopädische, ergotherapeutische u.a. Behandlungen
- ⇒ Kooperation mit allen am Erziehungsprozess Beteiligten
- ⇒ Beteiligung der Kinder und Jugendlichen im Verbund

Schulen, KITAs und Bildungsträger in der näheren Umgebung:

- ⇒ an jedem Standort KITAs und Tagesmütter
- ⇒ Allgemeine Förderschulen in Oranienburg und Hennigsdorf
- ⇒ Förderschule für geistig behinderte Kinder in Hennigsdorf und in Oranienburg
- ⇒ Förderschule für Erziehungshilfe in Borgsdorf
- ⇒ Oberschulen in Hohen Neuendorf, Borgsdorf, Hennigsdorf und Oranienburg, Integrativ-kooperative Oberschule Birkenwerder
- ⇒ Grundschulen mit Hort in Borgsdorf, Hohen Neuendorf, Birkenwerder, Oranienburg
- ⇒ Bildungsträger in Oranienburg und Hennigsdorf, TÜV-Akademie in Hohen Neuendorf
- ⇒ LTE—Lerntherapeutische Einrichtung in Oranienburg

Erreichbarkeit

- ⇒ S-Bahn S1: Hohen Neuendorf, Birkenwerder, Borgsdorf, Oranienburg
- ⇒ S-Bahn S8: Hohen Neuendorf
- ⇒ PKW: B 96 Berlin-Oranienburg
- ⇒ Autobahnabfahrt A10 Birkenwerder



Unser Verein

- ⇒ ist ein 1988 in Berlin als *Institut für außerschulisches Lernen und Erlebnispädagogik* gegründeter gemeinnütziger Verein
- ⇒ ist freier Träger der Jugendhilfe in Berlin, Brandenburg, Sachsen-Anhalt und Mecklenburg-Vorpommern
- ⇒ ist seit 1994 als Träger des Sozialpädagogischen Verbundes Borgsdorf etabliert
- ⇒ wird vom Landesjugendamt gefördert und finanziert sich ferner über Spenden

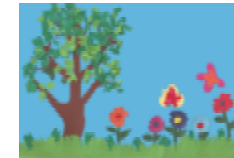
Spendenkonto
 Berliner Volksbank
 BLZ: 100 900 00
 Konto-Nr.: 33 81 25 10 03

Sozialpädagogischer Verbund
 Borgsdorf
 Margeritenstraße 5
 D-16556 Borgsdorf

„Damit das Mögliche entsteht, muss immer wieder das Unmögliche versucht werden.“

Herrmann Hesse

Unsere Leistungen



Informationen für Familien und Mitarbeiter der Kinder- und Jugendhilfe

Aufnahmeanfragen richten Sie bitte an unser Sekretariat:
 Fon: 03303 / 29 37 - 3
 Fax: 03303 / 29 37 - 41
 Mail: borgsdorf@alep-ev.de
 www.alep-ev.de



Efeuhaus

Florastraße 5
16540 Hohen Neuendorf
Tel. 03303/ 21 70 50



- Wohngruppe mit 7 Plätzen
- alternierende Betreuung

Bienenhaus

Hermann-Scheffler-Straße 14
16540 Hohen Neuendorf
Tel. 03303/ 21 17 55



- Wohngruppe mit 6 Plätzen
- alternierende Betreuung

Schmetterlingshaus

Berliner Straße 60
16556 Borgsdorf
Tel. 03303/ 21 40 58 u. 03303/ 21 58 78

- Wohngruppe mit 9 Plätzen
- davon 3 im Trainingswohnbereich (Verselbständigung)



Föhrenwinkel

Föhrenwinkel 1
16556 Borgsdorf
Tel. 03303/ 58 96 21

- Wohngruppe mit 9 Plätzen
- davon 3 im Trainingswohnbereich (Verselbständigung)



An den Rotpfuhlen



An den Rotpfuhlen 9
16540 Hohen Neuendorf
Tel. 03303/ 29 594 34

- Wohngruppe mit 7 Plätzen
- alternierende Betreuung

Unsere Leistungen

Vollstationäre Erziehungshilfen in Familienwohngruppen und Jugendwohngemeinschaften

- Heimerziehung und sonstige betreute Wohnformen nach § 27, § 34 SGB VIII
- Eingliederungshilfe für seelisch behinderte Kinder und Jugendliche nach § 35a SGB VIII
- Hilfe für junge Volljährige und Nachbetreuung gemäß § 41 SGB VIII
- Inobhutnahme nach § 42 SGB VIII
- Sonderpädagogische Fachkräfte für Hilfen nach §35a SGB VIII

Villa Clara

Clara-Zetkin-Str. 1 b
16547 Birkenwerder
Tel. 03303/ 50 945 19

- Wohngruppe mit 9 Plätzen
- davon 3 im Trainingswohnbereich (Verselbständigung)



Villa Kunterbunt

Grillparzerstraße 25
16540 Hohen Neuendorf
Tel. 03303/ 40 63 51

- Wohngruppe mit 5 Plätzen
- innewohnende Betreuung



Haus Sonnenschein

Lindenstraße 59
16727 Marwitz
Tel. 03304/ 33 645

- Wohngruppe mit 5 Plätzen
- innewohnende Betreuung



Briese

Briese 14
16547 Birkenwerder
Tel. 03303-2990012

- Wohngruppe mit 9 Plätzen
- davon 3 im Trainingswohnbereich (Verselbständigung)



Puschkinallee Haus 2

Puschkinallee 96
16540 Hohen Neuendorf
Tel. 03303/ 2954557

- Wohngruppe mit Integration
- 9 Plätze



BEW Clara

Clara-Zetkin-Str. 2
16547 Birkenwerder

- 2 Plätze Verselbständigung



BEW Uferstraße

Uferstraße 2
16515 Oranienburg

- 1 Platz Verselbständigung

Puschkinallee Haus 1

Puschkinallee 96
16540 Hohen Neuendorf
Tel. 03303/ 5082827

- Wohngruppe mit 9 Plätzen
- davon 2 im Trainingswohnbereich (Verselbständigung)